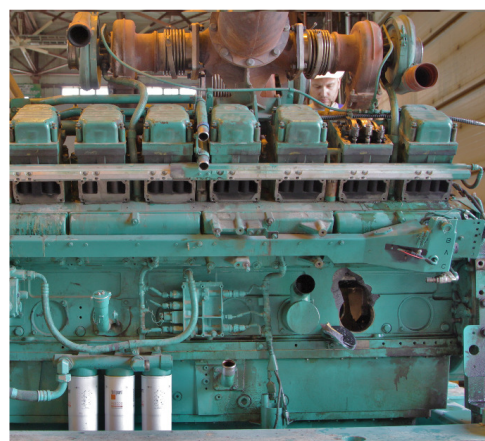
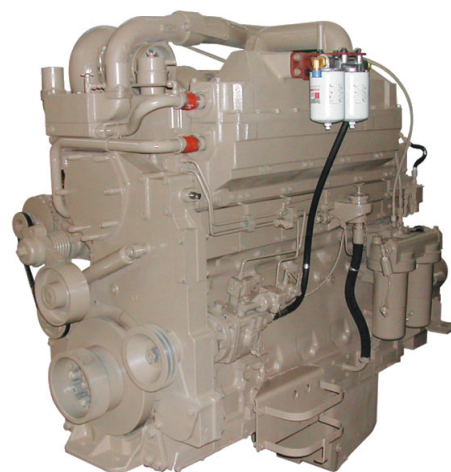




Риски использования двигателей несоответствующих применений

1. Невозможность установки двигателя на технику из-за несоответствия присоединительных элементов и размеров;
2. Техника не достигает заводских производственных характеристик, заявленных производителем, что влечет увеличение простоев и сокращение производительности Вашего предприятия;
3. Ранние выходы из строя с перспективой повторной замены или глубокого, длительного и дорогостоящего ремонта;
4. Отказ в мировой гарантии Cummins.



**Использование двигателя
несоответствующего применения
неотвратимо влечет к материальным
потерям Вашего предприятия.**

Информационный бюллетень

Знаете ли Вы, что:

- Модель двигателя Cummins - это всего лишь маркетинговое наименование для обозначения целого семейства двигателей, имеющих одинаковый рабочий объем, включающее в себя двигатели разнообразного назначения: судовые, промышленные, железнодорожные, дизель-генераторные и иные, которые существенно отличаются друг от друга по допустимым нагрузкам, конструкции и присоединительным размерам;
- Каждый двигатель семейства создается индивидуально под определенное применение и модель техники;
- Для получения одобрения на применение двигателя в составе техники проводятся длительные испытания в различных режимах эксплуатации;
- Только специалисты официальных представителей Cummins могут подобрать двигатель подходящего применения.

Мы сталкиваемся с многочисленными случаями невозможности установки, а также фатальных выходов из строя двигателей, приобретенных у неавторизованных поставщиков.

- **Будьте внимательны при выборе поставщика двигателей Cummins.**
- **Приобретайте двигатели только у авторизованных представителей корпорации Cummins.**
- **Компания Cummins не несет какую-либо ответственность за двигатель, приобретенный у неавторизованных поставщиков.**

Мы рекомендуем проверять авторизацию любого поставщика по электронной почте Original.parts@notes.cummins.com или по телефону +7 (495) 926 86 24 доб. 140, 142 и 119.



Cummins Russia and CIS
141402
Россия, Московская область, г. Химки, квартал Клязьма, д.1Г

Телефон: +7 495 926 86 24/25
Факс + 7 495 926 86 99
Сайт: www.cummins.ru